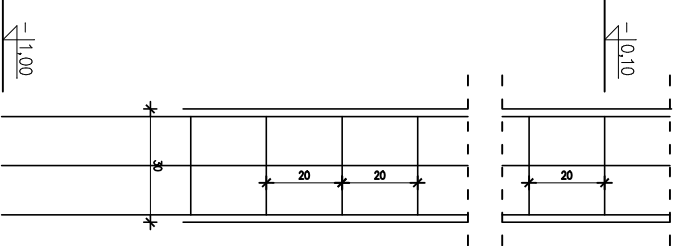
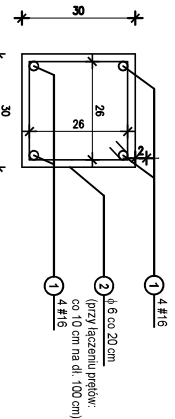
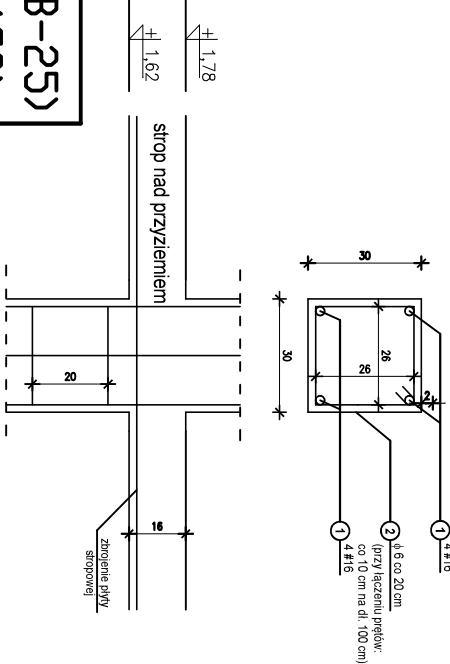
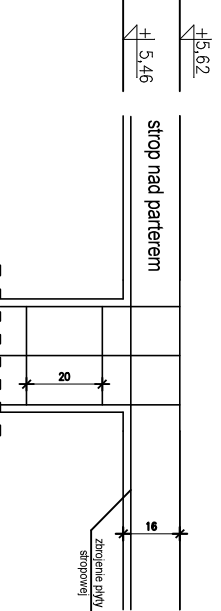
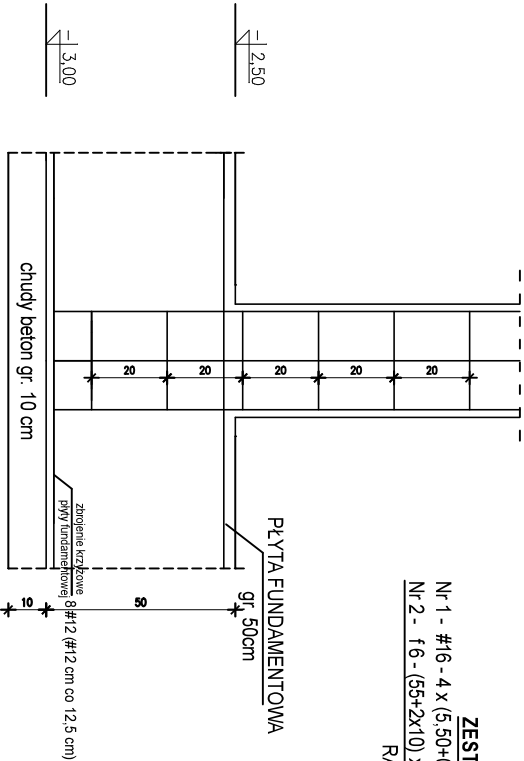
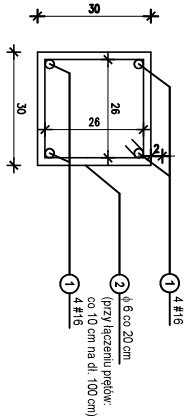
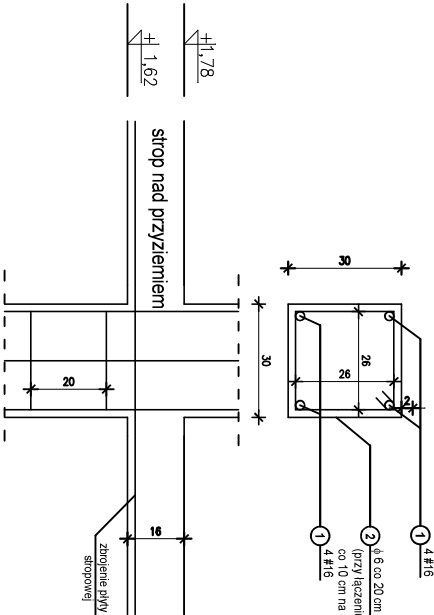
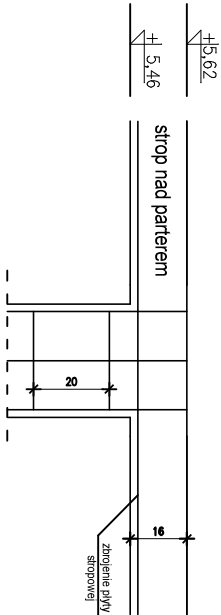


POZ-S3 SKUP 30x30 - SZT. 2

SKALA 1:20

POZ-S4 SKUP 30x30 - SZT. 2

SKALA 1:20



**ZESTAWIENIE STALI:**  
Nr 1 - #16 - 4 x (5.50+0.50+5.00) x 1.578 = 70.0 kg  
Nr 2 - f6 - (55+2x10) x (0.26x2 + 0.22x2) x 0.222 = 17.0 kg  
RAZEM: - #16 70.0 kg  
- f6 17.0 kg

- #16 - 70.0 kg x 2 szt. = 140.0 kg  
- f6 - 17.0 kg x 2 szt. = 34.0 kg

**ZESTAWIENIE STALI:**  
Nr 1 - #16 - 4 x (3.50+5.00) x 1.578 = 53.0 kg  
Nr 2 - f6 - (42+1x10) x (0.26x2 + 0.22x2) x 0.222 = 12.0 kg  
RAZEM: - #16 53.0 kg  
- f6 12.0 kg

- #16 - 53.0 kg x 2 szt. = 106.0 kg  
- f6 - 12.0 kg x 2 szt. = 24.0 kg

PRACOWNIA PROJEKTOWA  
I KOMPLEKSOWA OBSŁUGA  
REALIZACJI INWESTYCJI BUDOWLANYCH  
"ARTEON" BRZESKO

TEMAT OPRACOWANIA / OBIEKT:

PROJEKT KONSTRUKCYJNO-BUDOWLANY  
ROZBUDOWA I PRZEBUDOWA BUDYNKU  
PUBLICZNEJ SZKOŁY PODSTAWOWEJ IM. JANA BRZECZNY  
ZLOKALIZOWANEJ NA DZIAŁKACH NR 623, 624  
I CZĘŚĆ DZIAŁKI 646/6 POŁOŻONYCH  
W MIEJSCOWOŚCI GOSPRZYDOWA NR 166  
GMINA GNOJNIK, POWIAT BRZESKI

TYTUŁ RYSUNKU:

POZ-S3 SKUP 30x30 - 2 SZT.  
POZ-S4 SKUP 30x30 - 2 SZT.

INWESTOR/WŁAŚCICIEL:

GMINA GNOJNIK

ADRES: GNOJNIK 363, 32-364 GNOJNIK  
GMINA GNOJNIK, POWIAT BRZESKI

PRACOWNIA PROJEKTOWA  
I KOMPLEKSOWA OBSŁUGA  
REALIZACJI INWESTYCJI BUDOWLANYCH  
"ARTEON" BRZESKO

KONSTRUKCJA:

PROJEKTANT: mgr inż. Tomasz Pawlikowicz  
NR UPR.: MAP/0133/POK/09; MAP/0366/OWOK/10

SPRAWDZAJĄCY: inż. Stanisław Ablewicz  
NR UPR.: 887W/76, WBDP-NB-8346/230/81, UAN-1-7343/394

UWAGI:  
- WYMIARY SPRAWDZIĆ NA BUDOWIE  
- POZOSTAŁE ŁĄCZNIE Z WSKAZANĄ BRANŻĄ

PRACOWNIA PROJEKTOWA  
I KOMPLEKSOWA OBSŁUGA  
REALIZACJI INWESTYCJI BUDOWLANYCH  
"ARTEON" BRZESKO

BRANŻA: DATA: 06.2024  
KONSTRUKCJA SKALA: 1:20

15